

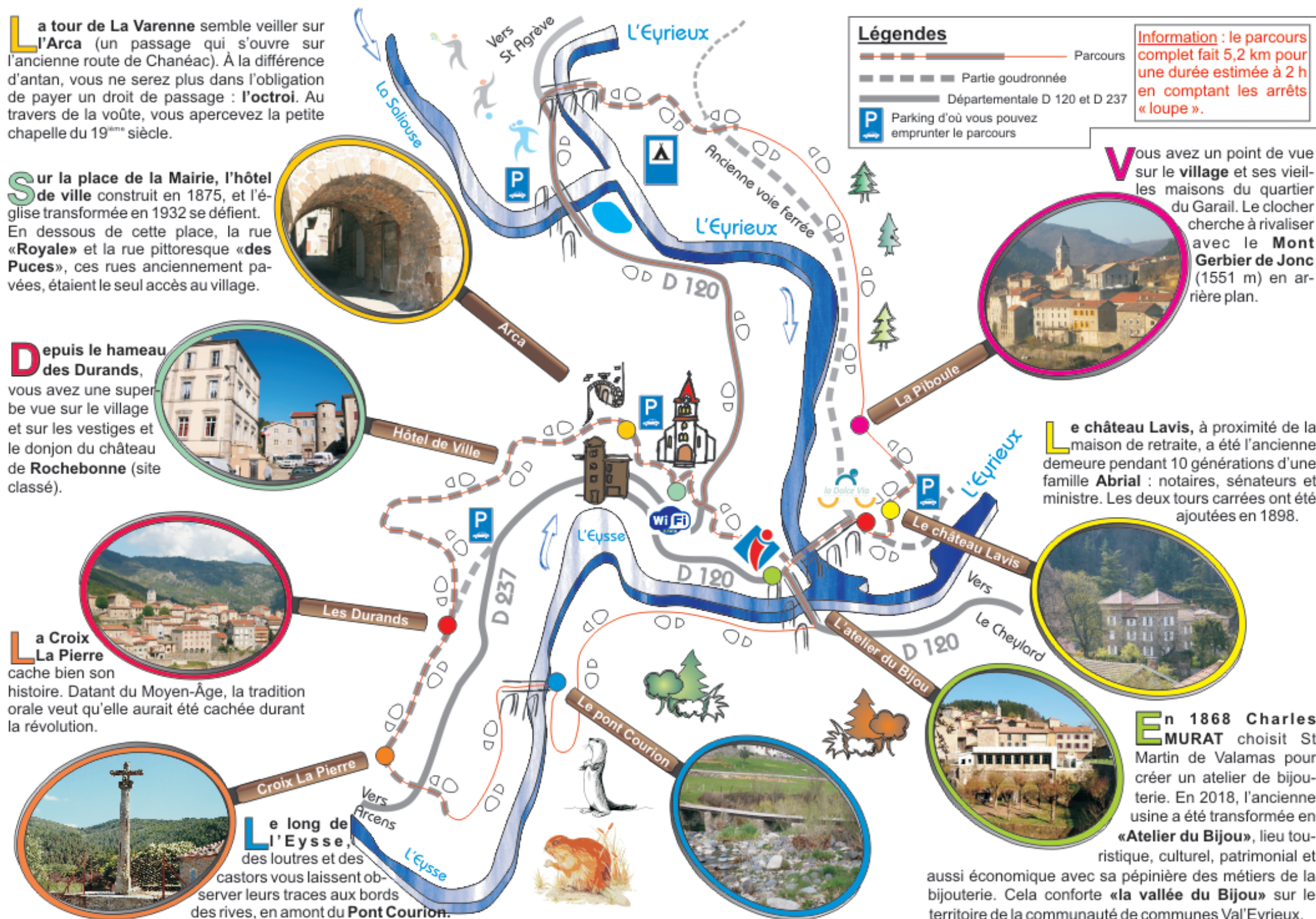
La tour de **La Varenne** semble veiller sur **l'Arca** (un passage qui s'ouvre sur l'ancienne route de Chanéac). À la différence d'antan, vous ne serez plus dans l'obligation de payer un droit de passage : **l'octroi**. Au travers de la voûte, vous apercevez la petite chapelle du 19^{ème} siècle.

Sur la place de la Mairie, l'**hôtel de ville** construit en 1875, et l'église transformée en 1932 se défient. En dessous de cette place, la rue «**Royale**» et la rue pittoresque «**des Puces**», ces rues anciennement pavées, étaient le seul accès au village.

Depuis le hameau **des Durands**, vous avez une superbe vue sur le village et sur les vestiges et le donjon du château de **Rochebonne** (site classé).

La **Croix La Pierre** cache bien son histoire. Datant du Moyen-Âge, la tradition orale veut qu'elle aurait été cachée durant la révolution.

Le long de **l'Eysse**, des loutres et des castors vous laissent observer leurs traces aux bords des rives, en amont du **Pont Courion**.



Légendes

- Parcours
- Partie goudronnée
- Départementale D 120 et D 237
- Parking d'où vous pouvez emprunter le parcours

Information : le parcours complet fait 5,2 km pour une durée estimée à 2 h en comptant les arrêts « loupe ».

Vous avez un point de vue sur le **village** et ses vieilles maisons du quartier du **Garail**. Le clocher cherche à rivaliser avec le **Mont Gerbier de Jonc** (1551 m) en arrière plan.

Le **château Lavis**, à proximité de la maison de retraite, a été l'ancienne demeure pendant 10 générations d'une famille **Abrial** : notaires, sénateurs et ministre. Les deux tours carrées ont été ajoutées en 1898.

En 1868 **Charles EMURAT** choisit St Martin de Valamas pour créer un atelier de bijouterie. En 2018, l'ancienne usine a été transformée en «**Atelier du Bijou**», lieu touristique, culturel, patrimonial et aussi économique avec sa pépinière des métiers de la bijouterie. Cela conforte «**la vallée du Bijou**» sur le territoire de la communauté de communes Val'Eyrieux.